

# Inštalácia Scada klienta Zapli

## Postup inštalácie

Po zlých skúsenostiach s automatickým inštalátorom (firemné počítače majú obmedzené užívateľské práva) a vznikalo veľa problémov, sme prešli na inštaláciu pomocou zip distribúcie.

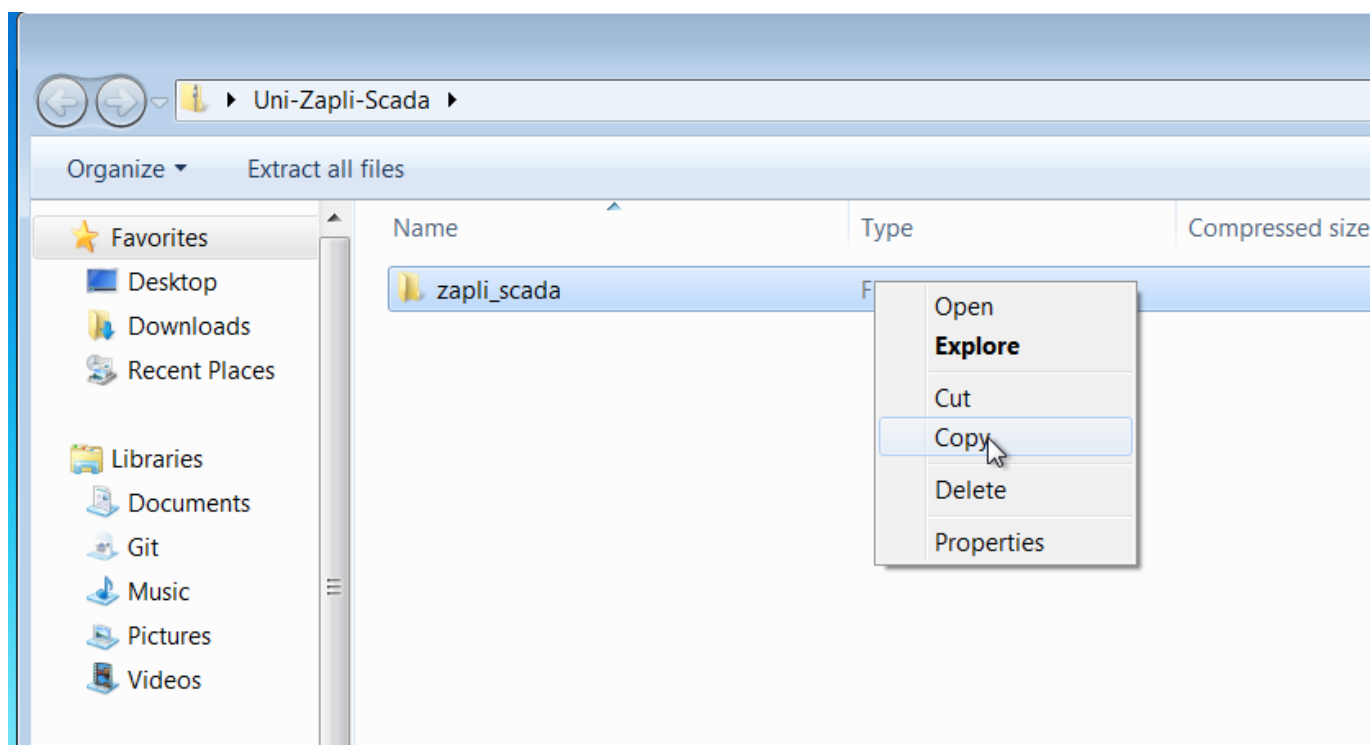
Pred začiatkom si stiahnite nasledujúci súbor: (súbor je dostupný cez váš firemný intranet)

Windows 64bit:

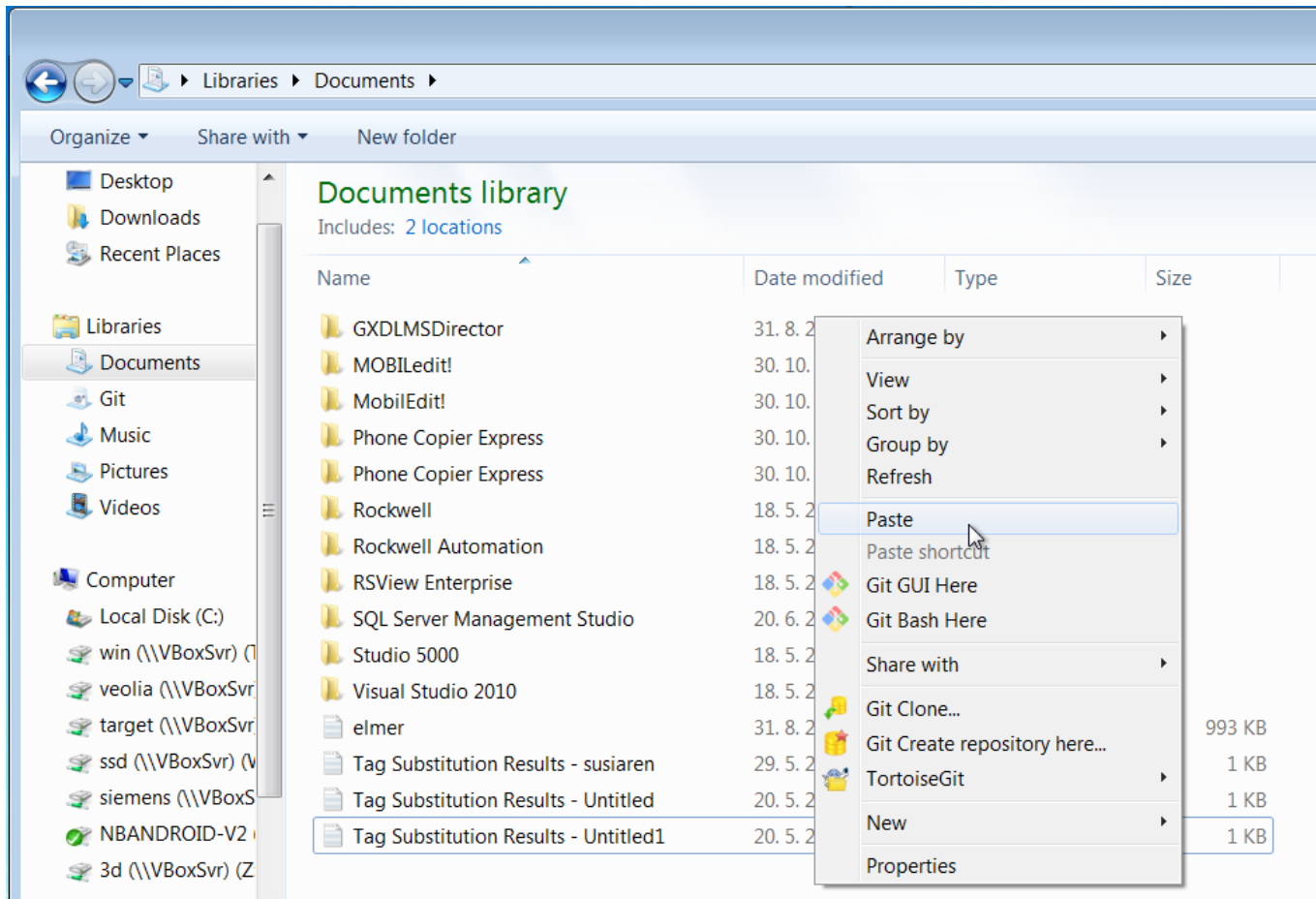
<http://192.168.100.230/Uni-Zapli-Scada.zip>

V prípade, že potrebujete verziu pre Windows 32bit, Linux, Mac OS prosím kontaktujte Apli s.r.o.

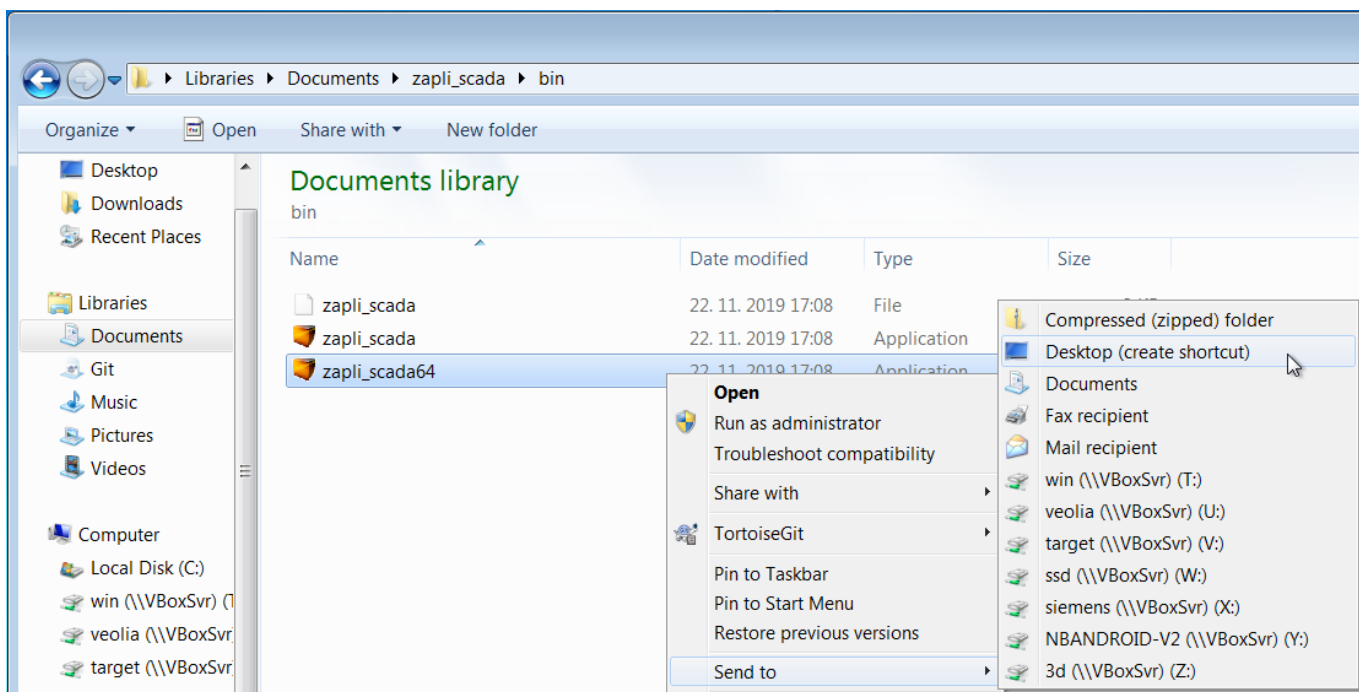
Následne stiahnutý zip otvorte a nakopírujte adresár zapli\_scada:



a vložte ho napríklad do vašich dokumentov.. *Samozrejme môžete ho vložiť tam, kde vám to vyhovuje*



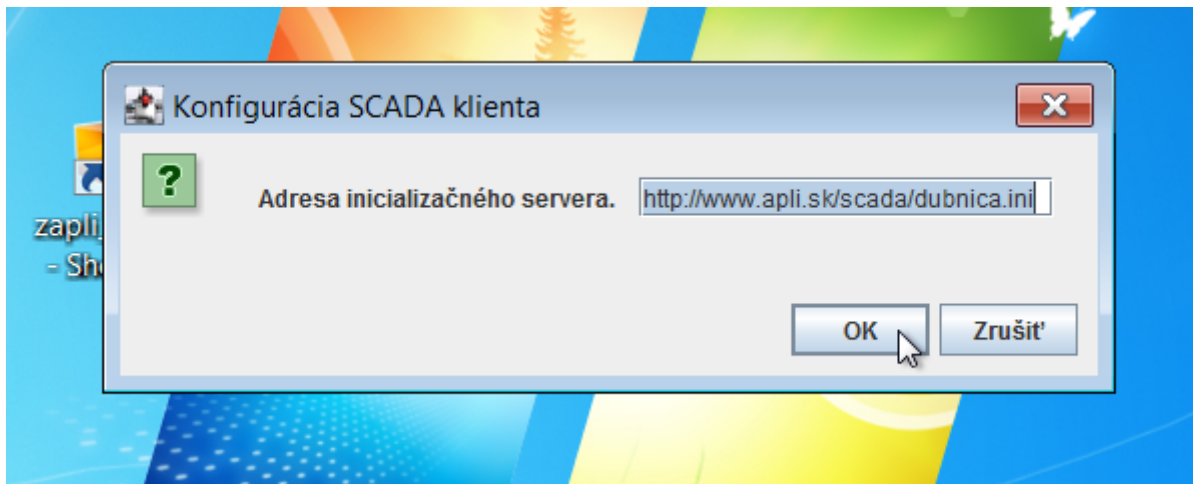
Posledným krokom je prechod do podadresára zapli\_scada→bin a vytvorenie odkazu na Zapli



## Prvé spustenie scada klienta

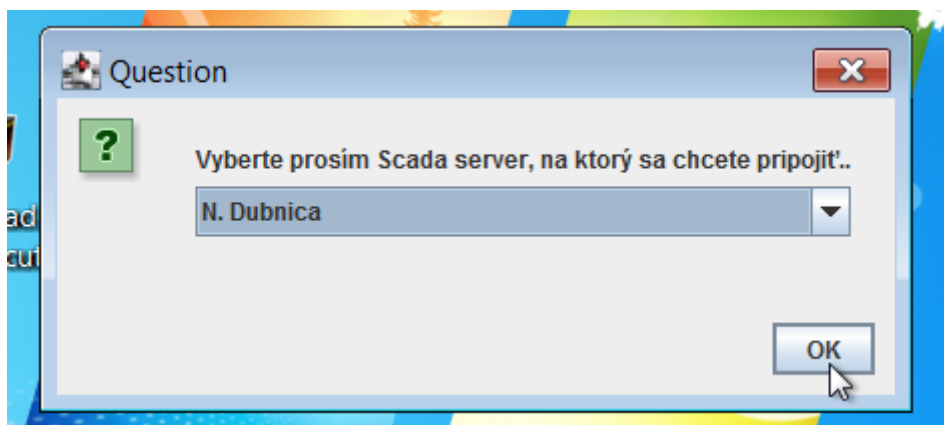
Nainštalovaný Scada klient je univerzálny, používajú ho všetci naši zákazníci, Preto ho je potrebné pri prvom spustení nakonfigurovať, Na to je potrebný prístup k internetu. Pri prvom spustení sa vás

aplikácia opýta na adresu inicializačného servera. Pre Novú Dubnicu je potrebné zadať <http://www.apli.sk/scada/dubnica.ini>



Po stlačení OK si aplikácia stiahne zašifrovanú konfiguráciu, následne sa zobrazí okno výberu Scada Servera. Vo vašom prípade vyberte

*N. Dubnica*

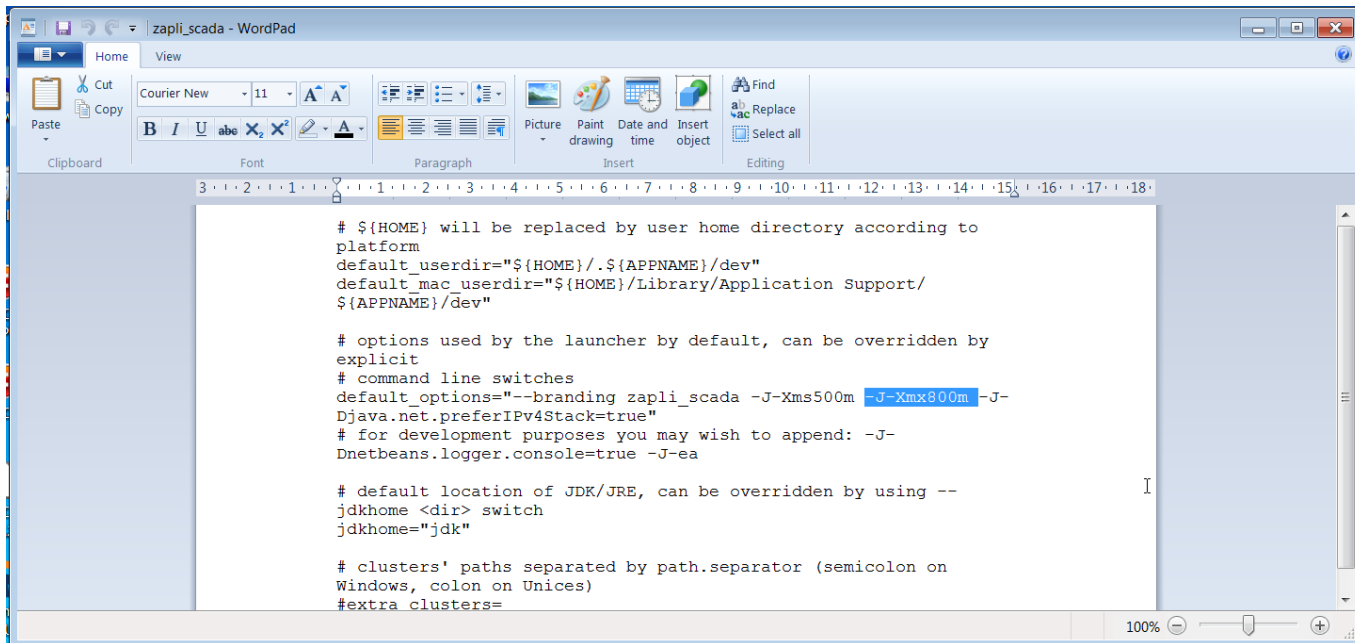


Po spustení prosím počkajte cca. 1-2 minúty a aplikáciu reštartujte. Následne je Scada klient pripravený na používanie...

## Optimalizácia nastavení Scada klienta Zapli

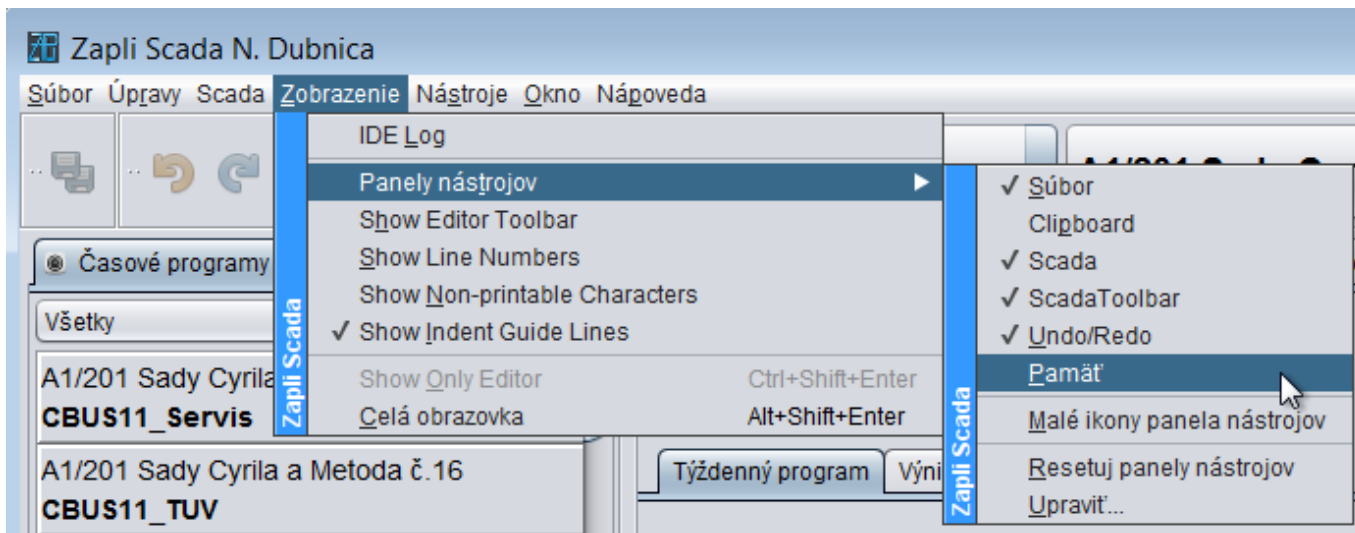
V inštalačnej konfigurácii je Scada klient nastavený tak aby sa dal spustiť aj na počítačoch čo majú málo pamäte RAM. Ak máte aspoň 8GB RAM môžete mu pridať trochu viac pamäte, ktorú bude používať. Zníži sa tým záťaž procesora a aplikácia sa zrýchli.

Chodte do adresára `zapli_scada\etc` a otvorte cez WordPad súbor `zapli_scada.conf` (Cez NotePad nebude obsah súboru správne zalomený) a zmeňte parameter **-J-Xmx800m** na **-J-Xmx1600m** zmeny uložte a reštartujte Scada klienta. Tým ste nastavili, maximálnu veľkosť RAM, ktorú môže aplikácia používať na 1.6GB.



Aktuálnu veľkosť pamäte RAM, ktorú aplikácia používa si môžete zobrazíť cez menu

Zobrazenie→Panely nástrojov→Pamäť



From: <https://wiki.apli.sk/> - Wiki

Permanent link: [https://wiki.apli.sk/doku.php?id=sk:zapli\\_instalacia](https://wiki.apli.sk/doku.php?id=sk:zapli_instalacia)

Last update: 2019/11/22 20:11

